



ИМПРЕСИОНИЗАМ

ЛИКОВНА И МУЗИЧКА УМЕТНОСТ



- фран. "IMPRESION"- први утисак
- Правац је добио назив према слици Клода Монеа "Импresiја:Рађање сунца"





- **Настаје у Француској.**
- **Прва изложба импресиониста одржана је 15.04.1874.године у фотографском студију фотографа Надара.**
- **Импресионисти истражују светлост. Први стварају у потпуности слике у природи, не завршавају их у студијима, већ цео поступак стварања дела обавља се у природи**
- **Слике настају брзо да би се ухватио одређени моменат деловања светлости на изабрани мотив. Честе су серије слика истог мотива у различитим периодима дана.**

Најзначајнији уметници и дела:



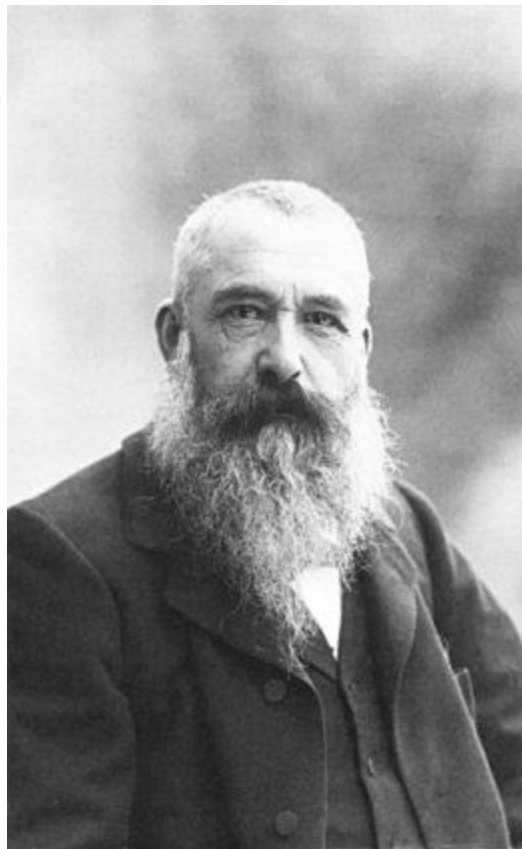
1 - ЕДУАРД МАНЕ



2 - Доручак на трави



3 - Мали фрулаш



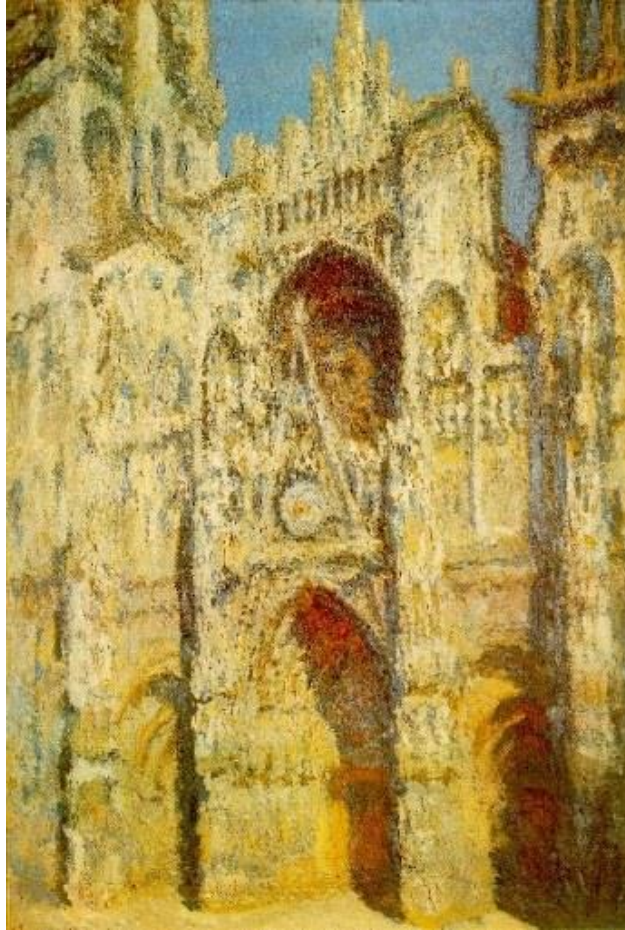
4 - КЛОД МОНЕ



5 - Импресија: Рађање сунца







СЕРИЈА: Руанска катедрала





СЕРИЈА: Локвањи



6 - Станица Сент Лазар

3. ОГИСТ РЕНОАР



7 - Мулен дела Галет



8 - Кишбрани



9 - Љуљашка

4. Едгар Дега





Познат је по бројним сликама балерина на сцени и на пробама. Сликао је углавном техником пастел.



Вајарство:

5. Огист Роден



10 - Пољубац



11 - Мислилац



12 - Споменик Балзаку

За више информација о настанку Импресионизму у ликовној уметности можете погледати кратак филм о Маневој слици "Доручак на трави"

[.https://www.youtube.com/watch?v=ynt-h4uYIBU&list=PLOnUUXJSohyOMSmXXiNHaAWTAPbSTrpsv&index=7](https://www.youtube.com/watch?v=ynt-h4uYIBU&list=PLOnUUXJSohyOMSmXXiNHaAWTAPbSTrpsv&index=7)

МУЗИЧКИ ИМПРЕСИОНИЗАМ



- *-јавља се нешто касније 90.-тих год. 19.века*

- **Композиције:** -програмске (наслови који се односе на утиске из ванмузичког света;
- **Преносе се појаве које се заснивају на акустичком феномену (игра воде,ветар,капи кише,звона...)**или природни феномени (сјај месечине, светлост,ноћ...)
- **СЛИКАРСТВО**- напуштање линије и постављање боје у први план
- **МУЗИКА** - мелодија је испрекидана, у фрагментима, у први план долази звучна боја инструмената

Главни представник и творац :

КЛОД ДЕБИСИ



-врстан пијаниста-клавирске композиције"**Месечина, Башта под кишама, Потонула катедрала,Одблесци у води...**

Оркестарска музика-посебно место припада делу:"**Прелудијум за поподне једног фауна"**

"**Море**"-симфонијска свита(описује водену површинуу различито доба дана,таласе...)



МОРИС РАВЕЛ



-близак стваралаштву Дебисија,-ослања се на традицију романтичарских композитора:

-Француски композитор, шпанског порекла чији фолклор примењује у композицијама-опера "**Шпански сат**",



као и "**Болеро**"(шпанску игру)-дело замишљено као балет посвећен балерини Иди Рубинштајн.Музика се заснива на једној муз.теми која се непрестано понавља

(9 пута), али увек у извођењу различитих инструмената и динамичкој градацији опијанисима до фортисима у пуном оркестарском звуку.



"Концерт за клавир и оркестар D/dur", писан само за леву руку (ово дело је компоновао за свога пријатеља који је у рату изгубио десну руку у 1. светском рату)



НАУЧИЛИ СМО:

Blanko asocijacija

испрекидана

мелодија

напуштање

фрагменти

ЛИНИЈА

КЛОД

Моне

Дебиси

сликар

композитор

”Споменик

”Пољубац”

Огист Роден

”Мислилац”

ВАЈАРСТВО

ИМПРЕСИОНИЗАМ

МОРИС РАВЕЛ

”Болеро”

Концерт за леву

”Шпански сат”

”Шехерезада”

МАРА УМА

